

8507 Splish Splash Seas Water Table™



www.step2.com

For assistance or replacement parts please contact :

The Step2 Company, LLC.
10010 Aurora-Hudson Rd.
Streetsboro, OH 44241 USA
1-800-347-8372 USA & Canada Only
(330)656-0440
www.step2.com

Step2 UK LTD
Great Bank Road
Wingates Industrial Estate
BOLTON
BL5 3XU

Uk freephone: 0800 393159
Step2 UK website: www.step2uk.com

ENGLISH

Intended for use by children from ages 1½ years and up.
OBSERVE THE FOLLOWING STATEMENTS AND WARNINGS TO REDUCE THE LIKELIHOOD OF SERIOUS OR FATAL INJURY.
SAVE THIS SHEET FOR FUTURE REFERENCE.

WARNING: CHOKING HAZARD - Small parts. Sharp points. Adult assembly required.

WARNING: Drowning Hazard- There is a risk of young children drowning around open containers of water. Adult supervision is always required.

- Adult assembly required.
- Adult supervision required.
- Instruct children **not** to use product until properly assembled.
- Holds up to 7 gal. (26,5 l.) of water.
- Take indoors or do not use when the temperature drops below 32°F (0°C)
- To minimize risks posed by drill shavings, screws are designed to pierce the plastic and form their own threads. Use caution **not** to over-tighten screws or they will not hold parts together appropriately.

Inspect this product before each use. Tightly secure connections and replace damaged or worn components. Contact the Step2 Company for replacement parts.

Cleaning Instructions:

- **General Cleaning:** Use mild soapy water.
 - Water should be changed frequently. Sanitize occasionally to remove organic debris and prevent bacterial growth.

Disposal Instructions:

Please recycle when possible. Disposal must be in compliance with all government regulations.

Thank you for purchasing the Step2® Splish Splash Seas Water Table™. We'd appreciate a few minutes of your time to complete a brief survey so we can continue providing you with great products.

To participate, please visit our website at:

www.step2.com/survey/?partnumber=850700

Thank you for your time,
From your friends at Step2.

FRANÇAIS

Conçu pour une utilisation par des enfants de 1½ ans et plus.
RESPECTEZ LES ÉNONCÉS ET AVERTISSEMENTS SUIVANTS POUR RÉDUIRE LA PROBABILITÉ DE BLESSURE GRAVE, VOIRE MORTELLE.
CONSERVEZ CETTE FEUILLE POUR RÉFÉRENCE ULTÉRIEURE.

MISE EN GARDE : DANGER D'ÉTOUFFEMENT - Petite pièces. Assemblage par un adulte requis.

MISE EN GARDE: Risque de noyade- Il existe un risque de noyade pour les jeunes enfants se trouvant à proximité de contenants d'eau ouverts. Une supervision par un adulte est toujours requise.

- Assemblage par un adulte requis.
- Surveillance par un adulte requise.
- Contient jusqu'à 26,5 l (7 gal.) de l'eau.
- Dites aux enfants de ne pas utiliser le produit jusqu'à ce qu'il soit assemblé correctement.
- Entrez-le à l'intérieur ou ne l'utilisez pas lorsque la température descend à moins de 32 °F (0 °C)
- Pour minimiser les risques posés par les copeaux de forage, les vis sont conçues pour percer le plastique et former leur propre filetage. Veillez à ne pas trop serrer les vis pour qu'elles tiennent les pièces ensemble de façon appropriée.

Inspectez ce produit avant chaque utilisation. Serrez bien les connexions et remplacez les composants usés ou endommagés. Contactez la société Step2 pour des pièces de rechange.

Instructions de nettoyage :

- **Nettoyage général :** Utilisez de l'eau savonneuse douce.
 - Changez l'eau fréquemment. Procédez à une désinfection de temps à autre pour éliminer les débris organiques et empêcher la prolifération de bactéries.

Instructions de mise au rebut:

Veillez recycler dans la mesure du possible. L'élimination doit être conforme à toutes les lois nationales.

ESPAÑOL

Se recomienda el uso de este producto para niños mayores de 1½ años.
RESPETE LAS SIGUIENTES RECOMENDACIONES Y ADVERTENCIAS PARA DISMINUIR LA PROBABILIDAD DE SUFRIR LESIONES GRAVES O MORTALES.
CONSERVE ESTA HOJA PARA SU CONSULTA EN EL FUTURO.

ADVERTENCIA: RIESGO DE ASFIXIA: Contiene piezas pequeñas. Puntas afiladas. Requiere montaje por parte de un adulto.

ADVERTENCIA: Riesgo de ahogamiento- Existe el riesgo de que los niños pequeños se ahoguen en recipientes abiertos de agua. Siempre se requiere la supervisión de un adulto.

- Requiere montaje por parte de un adulto.
- Se requiere la supervisión de un adulto.
- Contiene hasta 26,5 l (7 gal.) de agua.
- Asegúrese que los niños no utilicen este producto hasta que se haya finalizado su montaje.
- Guárdelo adentro o no lo utilice cuando la temperatura sea inferior a 0°C (32°F)
- Para minimizar los riesgos asociados a las virutas de taladro, los tornillos están diseñados para perforar el plástico y formar su propia rosca. Procure no apretar demasiado los tornillos, ya que podrían no asegurar las piezas correctamente.

Examine el producto antes de cada utilización. Fije las conexiones y sustituya los componentes que presenten daños o desgaste. Póngase en contacto con la empresa Step2 para obtener piezas de repuesto.

Instrucciones para la limpieza:

- **Limpieza general:** Utilice una solución de agua y jabón suave.
 - El agua debe cambiarse con frecuencia. Desinfectela ocasionalmente para eliminar los residuos orgánicos y prevenir el crecimiento bacteriano.

Instrucciones para la eliminación:

Recicle los componentes si tiene la posibilidad. La eliminación de este producto se debe realizar de conformidad con la Normativa Gubernamental.

ITALIANO

Prodotto inteso per l'uso da parte di bambini dai 1½ anni in su.

OSSERVARE LE SEGUENTI DICHIARAZIONI E AVVERTENZE PER RIDURRE IL RISCHIO DI INFORTUNI GRAVI O FATALI.

CONSERVARE QUESTO FOGLIO PER FUTURO RIFERIMENTO.

AVVERTENZE: RISCHIO DI SOFFOCAMENTO - Parti di dimensioni ridotte. È necessario il montaggio da parte di adulti.

AVVERTENZE: Rischio di annegamento- Non permettere ai bambini di avvicinarsi ai contenitori di acqua aperti. Pericolo di annegamento. È costantemente richiesta la presenza di un adulto.

- È necessario il montaggio da parte di adulti.
- Toezicht van een volwassene vereist.
- Contiene fino a 26,5 l (7 gal.) di acqua.
- Insegnare ai bambini di non utilizzare il prodotto prima del montaggio.
- Spostarlo in interni o non utilizzare a temperature inferiori ai 0 °C.
- Per ridurre al minimo i rischi causati da trucioli di trapanatura, le viti sono progettate per forare la plastica e formare filetti. Fare attenzione a non stringere eccessivamente le viti, in modo da impedire che i componenti siano collegati in modo non appropriato.

Ispezionare questo prodotto prima di ciascun utilizzo. Chiudere fermamente le connessioni e sostituire i componenti danneggiati o usurati. Contattare Step2 Company per ottenere ricambi.

Istruzioni per la pulizia:

- **Pulizia generale:** Utilizzare acqua con sapone delicato.
 - Cambiare frequentemente l'acqua. Disinfettare occasionalmente per rimuovere i residui organici e ostacolare la crescita batterica.

Istruzioni per lo smaltimento:

Riciclare quando possibile. Lo smaltimento deve essere effettuato in conformità con tutti i regolamenti previsti dal governo

NEDERLANDS

Bestemd voor gebruik door kinderen van 1½ jaar en ouder.

NEEM DE VOLGENDE VERKLARINGEN EN WAARSCHUWINGEN IN ACHT OM WAARSCHIJNLIJK ERNSTIG OF FATAAL LETSEL TE VERMINDEREN.

BEWAAR DIT BLAD VOOR TOEKOMSTIGE REFERENTIE.

WAARSCHUWING: VERSTIKKINGSGEVAAR - Kleine onderdelen. Montage door volwassene vereist.

WAARSCHUWING: Verdrinkingsgevaar- Het risico bestaat dat jonge kinderen kunnen verdrinken als ze bij open containers met water zijn. Er is altijd toezicht van een volwassene vereist.

- Montage door volwassene vereist.
- Toezicht van een volwassene vereist.
- Is groot genoeg voor 26,5 l (7 gal.) water.
- Instrueer kinderen het product niet te gebruiken tot het goed in elkaar is gezet.
- Breng deze naar binnen en gebruik deze niet wanneer de temperatuur onder 0 °C zakt
- Om risico's van boorsnippers te minimaliseren, zijn schroeven zodanig ontworpen dat ze door het plastic gaan en hun eigen schroefdraden maken. Wees voorzichtig dat de schroeven niet te vast worden aangedraaid, anders houden ze de onderdelen niet goed aan elkaar.

Dit product vóór elk gebruik inspecteren. Draai verbindingen goed vast en vervang beschadigde of versleten componenten. Neem contact met de Step2 Company voor vervangingsonderdelen.

Reinigingsinstructies:

- **Algemene reiniging:** Een mild sopje gebruiken.
 - Water dient vaak te worden verschoond. Af en toe schoonmaken om organisch afval te verwijderen en groei van bacteriën te voorkomen.

Afvoerinstructies:

Wanneer mogelijk recyclen. Afvoeren moet gebeuren in overeenstemming met alle overheidsvoorschriften.

PORTUGÊS

Destina-se a ser utilizado por crianças com 1½ ou mais anos de idade

RESPEITE AS SEGUINTEs ADVERTÊNCIAS E AVISOS PARA REDUZIR A PROBABILIDADE DE UMA LESÃO GRAVE OU FATAL.

GUARDA ESTA FOLHA PARA REFERÊNCIA FUTURA.

AVISO: PERIGO DE SUFOCAMENTO – Peças pequenas. Necessária a montagem por adultos

AVISO: Perigo de afogamento- Existe o risco das crianças pequenas se afogarem em torno de recipientes de água abertos. É necessária a supervisão de adultos constante.

- Necessária a montagem por adultos.
- Necessária a supervisão de um adulto.
- Capacidade máxima de 26,5 l de água.
- Instrua as Crianças para que não usem o produto até que esteja devidamente montado.
- Transporte-o para uma zona interior e não utilize quando se se registarem temperaturas abaixo dos 0 °C.
- Para minimizar os riscos que representam as aparas dos furos, os parafusos são concebidos para perfurar o plástico e formar as suas próprias roscas. Tenha cuidado para não apertar demasiado os parafusos ou estes não irão prender adequadamente as peças.

Inspeccione este produto antes de cada utilização. Aperte bem as ligações e substitua os componentes danificados ou desgastados. Contacte a Step2 Company para obter peças de substituição.

Instruções de Limpeza:

- **Limpeza Geral:** Utilize água ensaboada morna.
 - A água deve ser mudada frequentemente. Desinfectar ocasionalmente para remover resíduos orgânicos e evitar o desenvolvimento de bactérias.

Instruções de Eliminação:

Recicle sempre que possível. A eliminação deve estar em conformidade com todas as regulações oficiais.

POLSKI

Produkt przeznaczony dla dzieci w wieku powyżej 1½ lat.

PRZESTRZEGANIE PONIŻSZYCH ZALECEŃ I OSTRZEŻEŃ ZMNIJSZY PRAWDOPODOBIENSTWO ODNIESIENIA POWAŻNYCH LUB ŚMIERTELNYCH OBRAŻEŃ CIAŁA.

ZACHOWAĆ TĘ INSTRUKCJĘ DO PÓŹNIEJSZYCH KONSULTACJI

OSTRZEŻENIE! RYZYKO ZADŁAWIENIA –małe części. Montaż powinna wykonać osoba dorosła.

OSTRZEŻENIE! Ryzyko utonięcia - Istnieje ryzyko utonięcia małych dzieci w otwartych zbiornikach z wodą. Wymagany jest stały nadzór osoby dorosłej.

- Montaż powinna wykonać osoba dorosła.
- Wymagany nadzór dorosłych.
- Pojemność maks. ok. 26,5 l (7 gal.) woda.
- Polecić dzieciom, aby nie używały zabawki, dopóki nie zostanie odpowiednio zmontowana;
- Przechowywać w zamkniętych pomieszczeniach lub nie używać, jeśli temperatura spadnie poniżej 0°C.
- Aby zmniejszyć zagrożenie stwarzane przez opiłki po wierceniu, wkręty zostały zaprojektowane tak, aby przesyływały plastik i same tworzyły gwinty. Nie należy zbyt mocno dokręcać wkrętów, gdyż nie będą one łączyć części w prawidłowy sposób.

Należy sprawdzać produkt przed każdym użyciem. Mocno dokręcić połączenia i wymienić uszkodzone lub zużyte części. W celu wymiany części należy skontaktować się z firmą Step2.

Instrukcja czyszczenia:

- **Ogólne czyszczenie:** Używać wody z dodatkiem mydła.
 - Wodę należy często zmieniać. Co jakiś czas należy wykonać odkażanie, aby usunąć zanieczyszczenia organiczne i zapobiec rozwojowi bakterii.

Instrukcja utylizacji:

Produkt należy zutylizować, jeśli to możliwe. Należy utylizować zgodnie z obowiązującymi, krajowymi przepisami.

供年龄 1½ 周岁及以下的儿童使用。
阅读以下陈述和警示，减少严重或致命伤害发生的可能性。
保存本说明书以供今后参考。

⚠️ 警示：窒息危险 - 小部件。尖角。要求成人组装。

**⚠️ 警示：溺水危险 - 小孩子有可能会掉入敞口盛水器皿中溺水。
任何时候都需要成人的监督。**

- 要求成人组装。
- 需成人监督。
- 最多可容纳 7 加仑 (26,5 升)。
- 告诫儿童不要在产品被正确组装前使用。
- 置于室内，或在温度低于 32° F (0° C) 时不使用
- 用活动扳手完全固定锁紧螺母，直到约三圈螺纹超出螺母（见上图）。过度固定可能导致产品受损。请勿拆卸手柄

每次使用前检查本产品。固定连接处，并换掉破损和磨损的部件。联系 Step2 有限责任公司获取替换零件。

清洁指南：

- 一般清洁：使用温和的肥皂水。
- 家长应在使用前彻底清洗配件。

处理 指南：如可能，请回收利用。处理时必须遵守所有的政府规章。

العربية

مخصص لاستخدام الأطفال من سن سنة إلى سنة ونصف فأعلى.
قم بمراعاة الملاحظات والتحذيرات التالية لتقليل إمكانية التعرض
لإصابة خطيرة أو مميتة.
احتفظ بهذا الدليل للرجوع إليه في المستقبل .

تحذير: خطر الاختناق - الأجزاء الصغيرة. حواف حادة. يجب تجميع
المنتج بمعرفة شخص بالغ

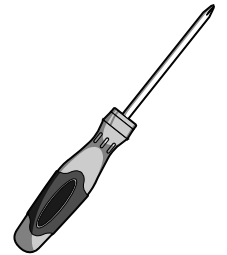
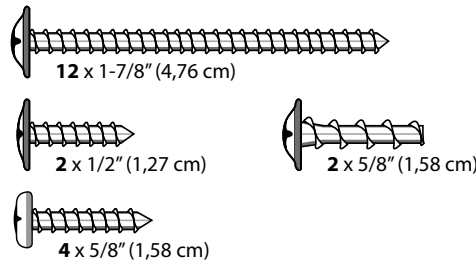
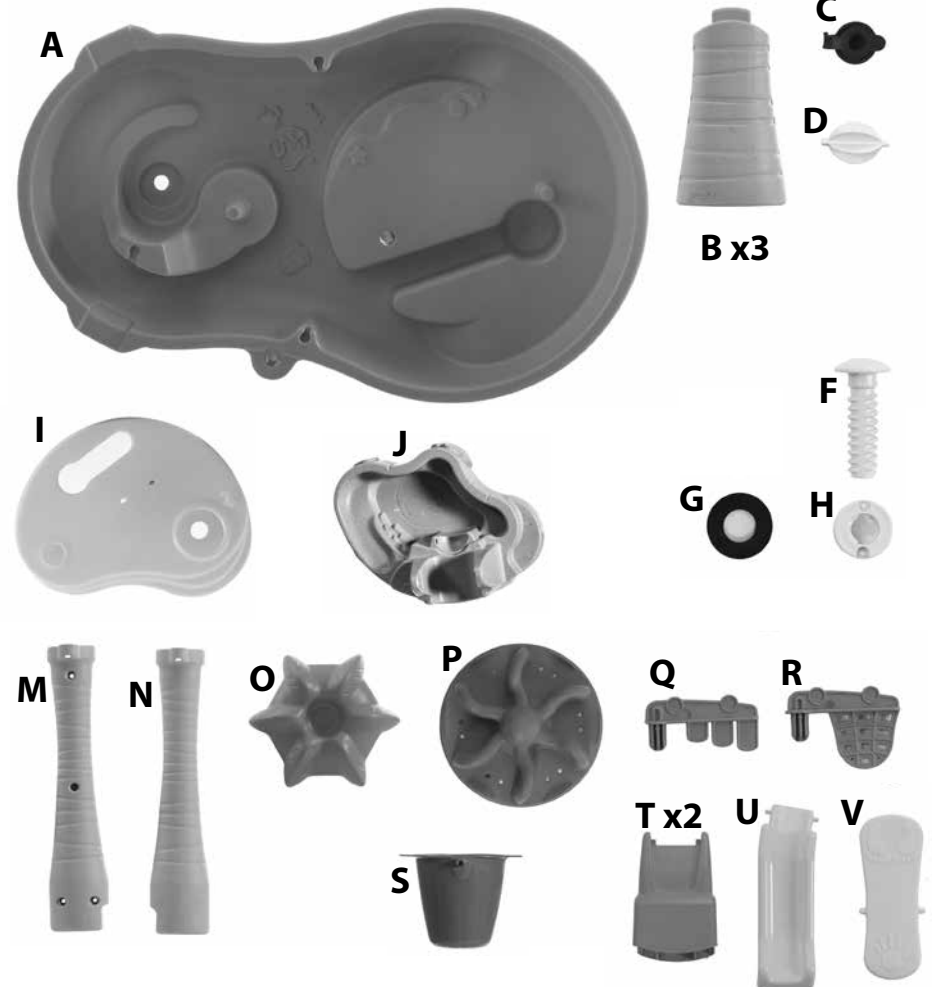
تحذير: خطر الغرق - قد يتعرض الأطفال الصغار لخطر الغرق في حاويات المياه المفتوحة. يتعين على الكبار مراقبة
الأطفال طوال الوقت.

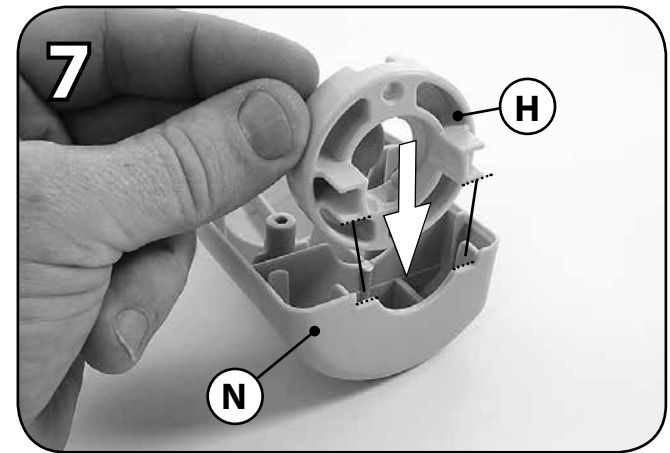
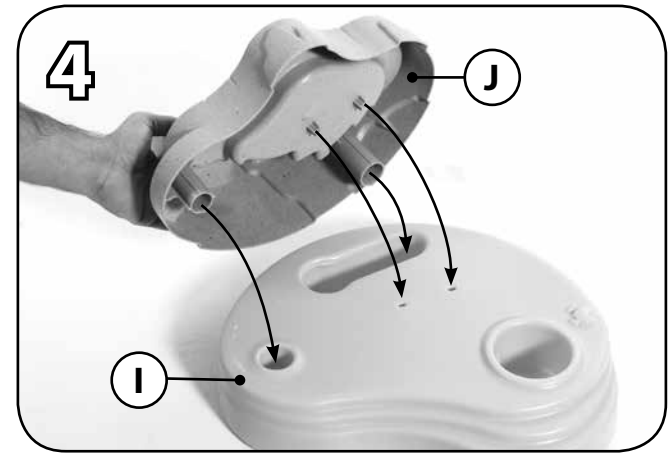
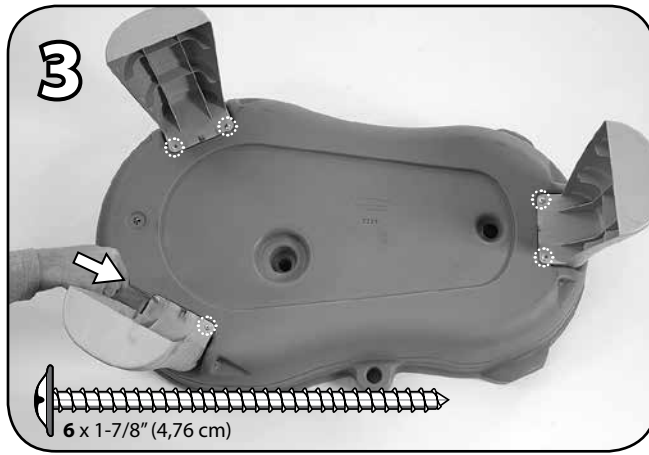
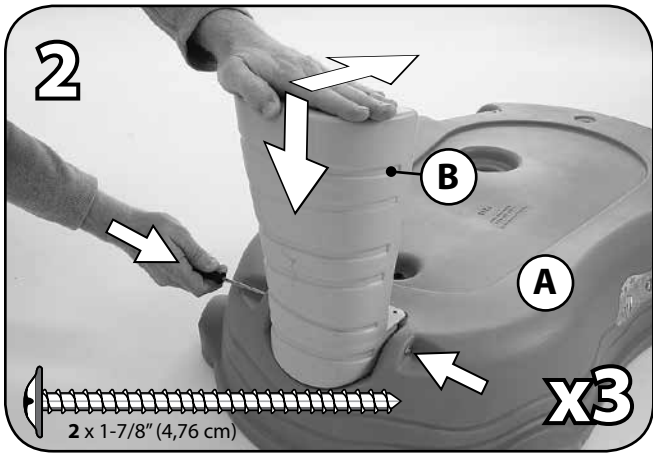
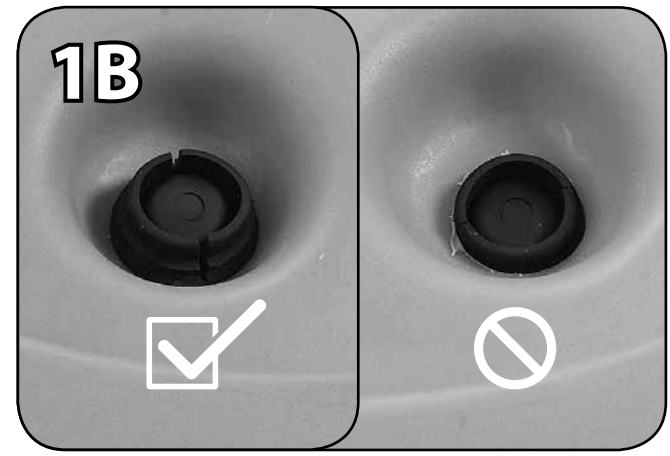
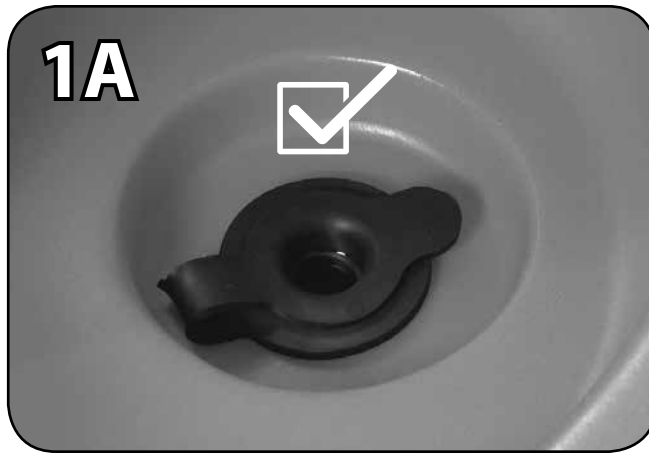
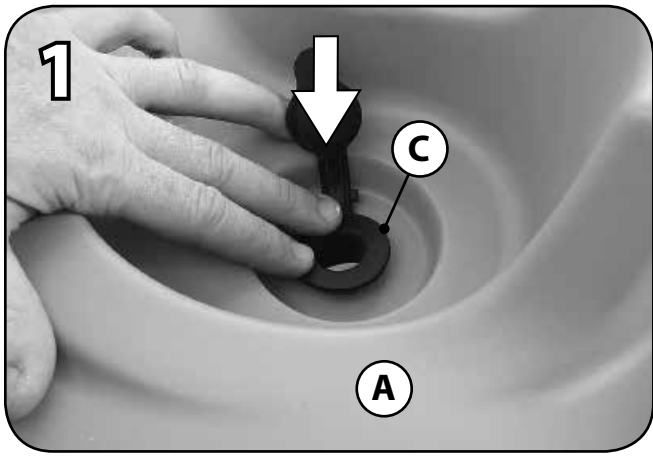
- المنتج بمعرفة شخص بالغ.
- يتعين على الكبار مراقبة الأطفال.
- يسع ما يصل إلى 7 غالون من المياه (26,5 لتر).
- عليك بتوجيه الأطفال بعدم استخدام المنتج إلا بعد تجميعه بشكل صحيح.
- احتفظ بالجهاز داخل المنزل أو لا تستخدمه إذا انخفضت درجة الحرارة عن 32 درجة فهرنهايت (صفر مئوية)
- للتقليل إلى أدنى حد من المخاطر التي تشكلها المخلفات الناجمة عن الثقب، تم تصميم المسامير اللولبية بحيث تخترق البلاستيك وتشكل لسن اللولبي الخاص بها. احرص على ألا تفرط في ربط المسامير اللولبية وإلا فلن تمسك الأجزاء ببعضها بشكل ملائم.

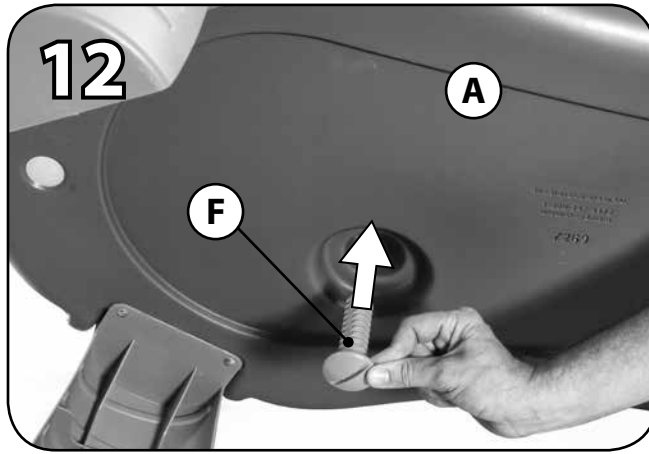
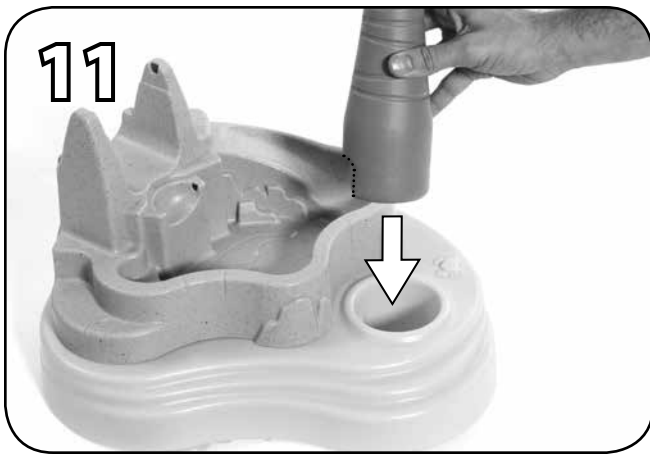
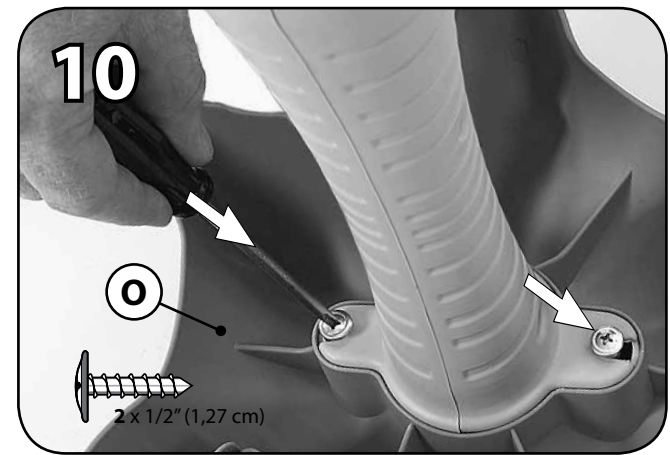
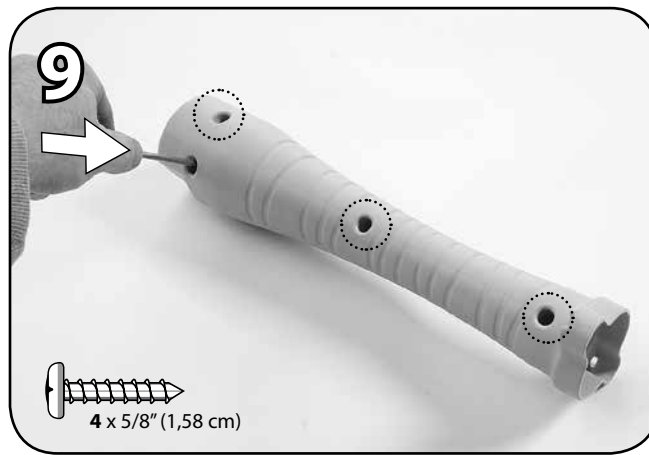
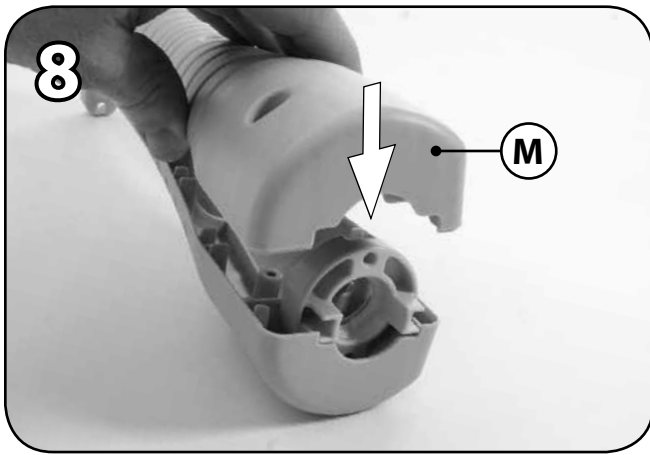
فحص المنتج قبل كل استخدام. اربط الوصلات بإحكام واستبدل المكونات
لاستبدال الأجزاء التالفة أو البالية، اتصل بـ
Step2 Company, LLC

إرشادات التنظيف:

- يجب على الوالدين غسل الملحقات بعناية قبل الاستخدام.
- التنظيف العام: استخدم مياه بصابون مخفف.
- إرشادات التخلص من المنتج:
- الرجاء إعادة التدوير إن أمكن. يجب أن تتوافق طريقة التخلص من المنتج مع كل القوانين الحكومية.





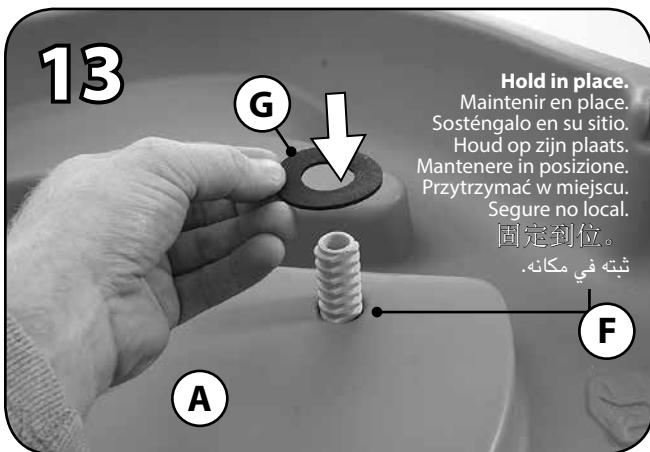


Steps 13-15 you will need two people.

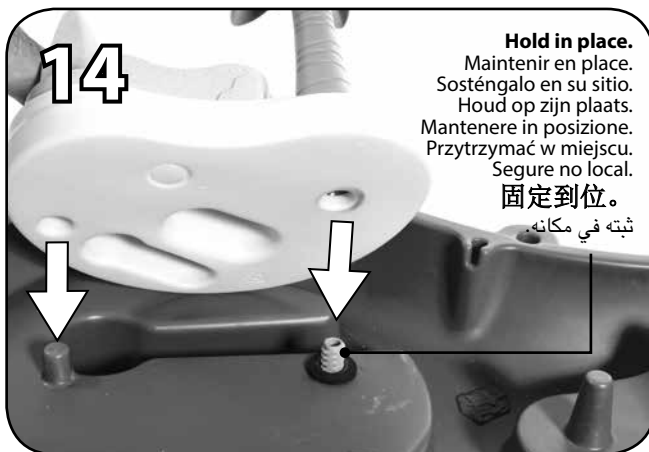
Pour les étapes de 13 à 15, vous avez besoin de deux personnes.
 Pasos 13-15. Se necesitan 2 personas.
 Voor stappen 13-15 hebt u twee personen nodig.
 Le fasi 13-15 richiederanno due persone.
 Do wykonania kroków 13-15 niezbędne są dwie osoby.
 Nos passos 13-15 precisará de duas pessoas.

进行第 13-15 步时，需要两人协助完成。

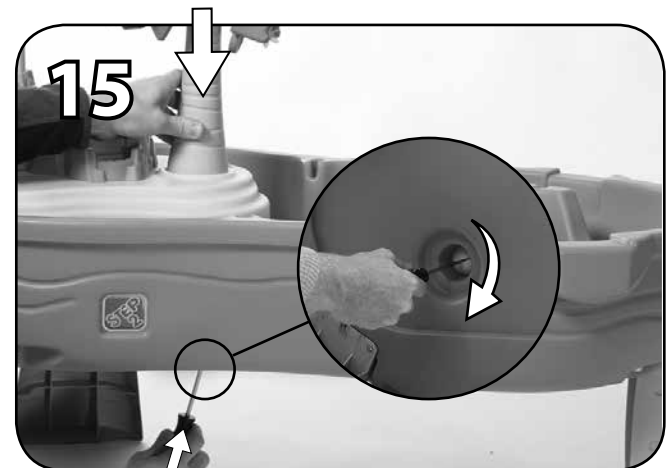
للخطوات من 13 إلى 15، ستحتاج إلى شخصين.

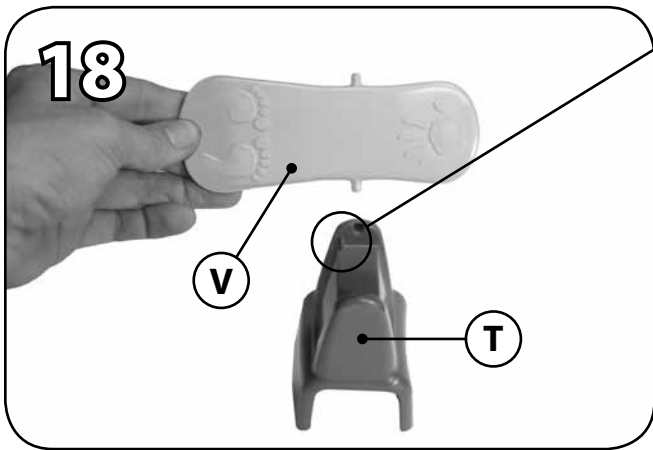
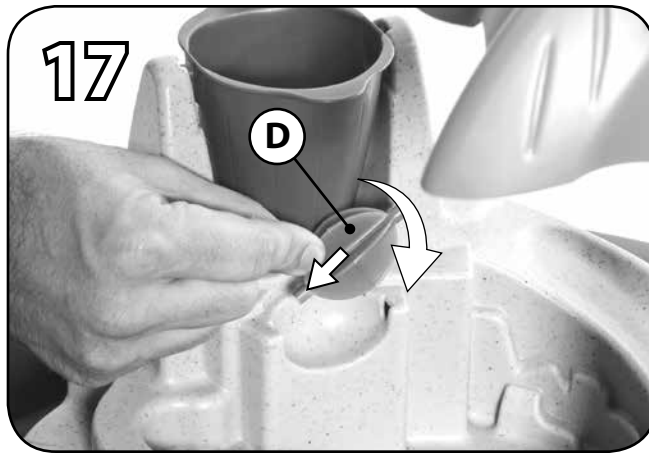
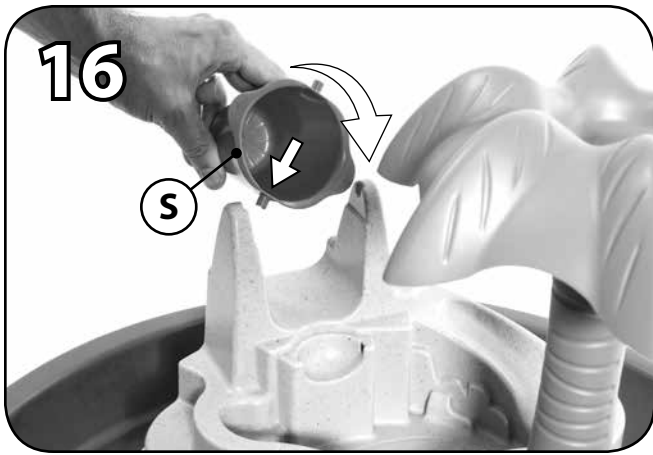


Hold in place.
 Maintenir en place.
 Sosténgalo en su sitio.
 Houd op zijn plaats.
 Mantenerlo in posizione.
 Przytrzymać w miejscu.
 Segure no local.
 固定到位。
 ثبته في مكانه.



Hold in place.
 Maintenir en place.
 Sosténgalo en su sitio.
 Houd op zijn plaats.
 Mantenerlo in posizione.
 Przytrzymać w miejscu.
 Segure no local.
 固定到位。
 ثبته في مكانه.





Ensure that the longest side of (V) is on the same side of (T) as the support to avoid any safety concerns.

Assurez-vous que le côté le plus long de « V » se trouve sur le même côté que « T » comme support afin d'éviter tout problème de sécurité

Asegúrese que el lado más largo de (V) esté del mismo lado que (T) como apoyo para evitar cualquier riesgo de seguridad.

Assicurarsi che l'estremità più lunga di (V) sia sullo stesso lato di (T) in modo da garantire la sicurezza.

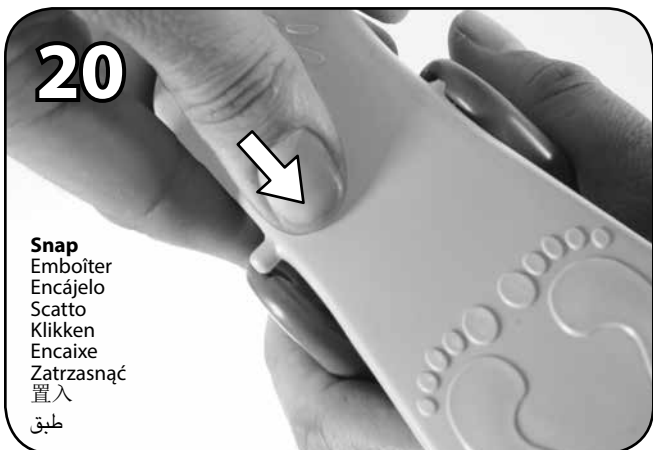
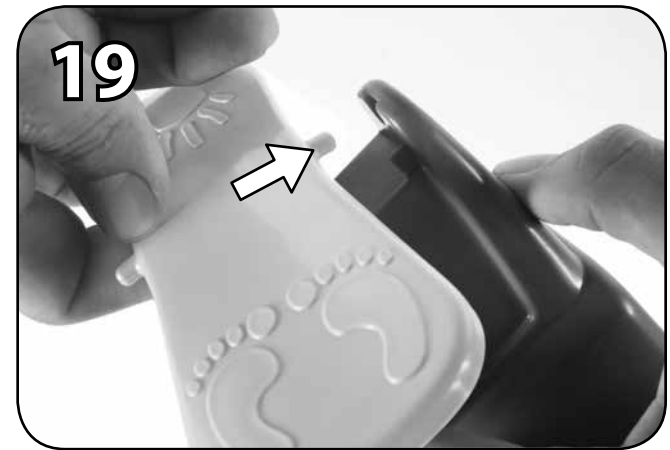
Zorg dat de lange zijde van (V) zich aan dezelfde zijde van (T) bevindt als de steun om de veiligheid te waarborgen.

Certifique-se de que o lado mais longo do (V) está no mesmo lado do (T) como suporte para evitar quaisquer riscos de segurança.

W celu zachowania bezpieczeństwa upewnić się, że najdłuższy bok (V) znajduje się po tej samej stronie (T) jako podstawy

确保 (V) 的最长边与 (T) 位于同一侧，以作为支撑，避免出现任何安全隐患。

تأكد من أن الجانب الأطول من (V) على نفس جانب (T) ويعمل كدعامة له لتلافي أي مخاطر تتعلق بالسلامة.



Snap
Emboiter
Encájelo
Scatto
Klikken
Encaixe
Zatrzasnąć
置入
طبق

