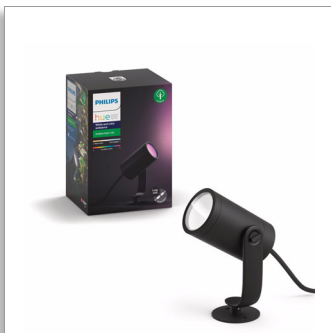


Philips Hue White and
color ambiance
Lily Gartenstrahler

LED integriert

Erweiterung
Schwarz
Intelligente Steuerung via Hue
Bridge*



17415/30/P7

Einfach einstecken und Ihre Außenbereiche beleuchten

Mit unseren Hue Spots für den Außenbereich lässt Du Deinen Garten neu erstrahlen! Mache Dich jetzt bereit für die nächste Gartenparty und überrasche Deine Gäste mit farbenfrohen Lichtakzenten und tollem Ambiente. Oder genieße lange Abende bei warmweißem Licht zum Entspannen. Alles was Du benötigst ist ein Basis-Set mit Netzteil, an welches bis zu 5 Hue Niedervolt-Leuchten (Lily und Calla) angeschlossen werden können.

Unbegrenzte Möglichkeiten

- Verschönere Deinen Garten mit 16 Millionen Farben
- Entspannen mit warmem Weißlicht
- Besonderes Licht für besondere Anlässe

Einfache und bequeme Bedienung

- Stelle den Timer ganz nach Deinen Bedürfnissen ein
- Dimmen ohne Installation
- Nach Belieben steuerbar

Speziell für Deine Außenbereiche entwickelt

- Einfache Installation und Erweiterung
- Qualitativ hochwertiges Material
- Wetterfest (IP65)

PHILIPS

Besonderheiten

Verschönere Deinen Garten



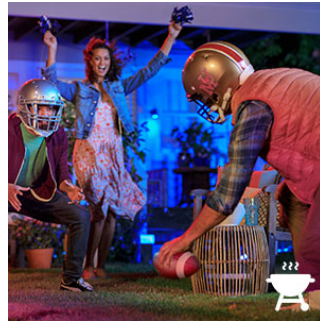
Mit Philips Hue sind keine Grenzen gesetzt: Experimentiere mit 16 Millionen Farben und allen Weißtönen, um die gewünschte Wirkung zu erzeugen und Deinen Garten zu verschönern. Hebe Gegenstände, Bäume oder Wege hervor, um Deinen Außenbereich ins rechte Licht zu rücken. Speichere mit Hilfe der Hue App Deine bevorzugten Einstellungen, um sie jederzeit aufrufen zu können.

Von warmem bis hin zu kühlem Weiß



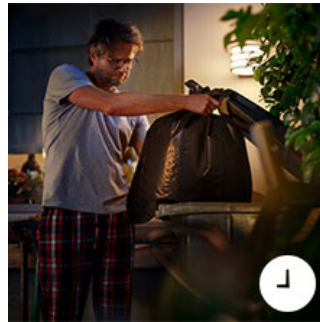
Verlängere Deine Abende mit der Außenbeleuchtung von Philips Hue. Sorge für die passende Atmosphäre auf Terrasse, Balkon oder Veranda und lehne Dich entspannt zurück. Wechsel von einem warmweißen Licht einer Sommersonne hin zu einem kühleren Winterlicht: Du kannst das ganze Jahr über passend zu Deiner Stimmung jeden beliebigen Weißton einstellen.

Besondere Anlässe



Erwartest Du Besuch von Freunden oder Familie? Stelle Deine Außenbeleuchtung passend zum Anlass ein. Egal ob gemütliches Abendessen auf dem Balkon, Grillen auf der Terrasse oder Party im Garten – mit Philips Hue kannst Du jedes Beisammensein in ein magisches Licht rücken. Erstelle farbenfrohe Szenen, um diese besonderen Momente in vollen Zügen zu genießen.

Timer ganz nach Deinen Bedürfnissen



Genieße lange Abende draußen, beende Deine Gartenarbeit oder bringe einfach spät abends den Müll raus. Schalte Deine Beleuchtung über die Philips Hue App automatisch ein, indem Du individuelle Zeitpläne einrichtest oder die Beleuchtung nach Sonnenuntergang/-aufgang ausrichtest. Auf die gleiche Art und Weise kannst Du die Beleuchtung auch ausschalten oder dimmen. Du musst Dir nie wieder

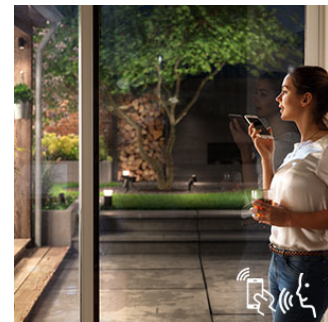
darüber Gedanken machen, ob Du das Licht angelassen hast oder nicht.

Dimmen ohne Installation



Erlebe garantiert einfaches Dimmen mit Philips Hue. Nicht zu hell. Nicht zu dunkel. Einfach genau richtig. Kabel, Elektriker und Installation sind zum Dimmen Deiner Beleuchtung nicht nötig.

Nach Belieben steuerbar



Noch nie war die Steuerung Deiner Außenbeleuchtung so einfach: Steuere Deine Beleuchtung über Dein Smartphone oder Tablet mit der Philips Hue App, oder füge Innenschalter zu Deinem System hinzu, um Deine Leuchten zu steuern. Programme Timer, Benachrichtigungen, Alarmer und vieles mehr. Philips Hue funktioniert sogar mit Amazon Alexa, Apple HomeKit und Google Assistant, so dass Du Deine Beleuchtung per Sprachsteuerung anpassen kannst.

Daten

Design und Materialausführung

- Material: Aluminium
- Farbe: Matt verchromt

Produktabmessungen und -gewicht

- Höhe: 19,4 cm
- Länge: 8,4 cm
- Breite: 7,0 cm
- Nettogewicht: 0,430 kg
- Kabellänge: 0,5 m

Technische Daten

- Netzstrom: 24 V
- Lichttechnologie: LED, 24 V
- Anzahl Lichtquellen: 1
- Wattage des im Lieferumfang enthaltenen Leuchtmittels: 8 W
- Lichtfarbe: 2.000 - 6.500 Hue White Color Ambiance
- Gesamtleistung in Lumen: 600 lm
- Leuchte dimmbar
- LED
- Integrierte LED

- Energieklasse der im Lieferumfang enthaltenen Lichtquelle: integrierte LED + Lampe der Klasse A
- Leuchte ist kompatibel mit Lampe(n) der Klasse: A+ bis E
- Lebensdauer von bis zu: 25.000 Stunden
- IP-Code: IP65, Staubdicht, Schutz gegen Strahlwasser
- Schutzklasse: II – Doppelte Isolierung
- Lichtquelle entspricht Standardlampe: 49 W

Service

- Garantie: 2 Jahr(e)

Verpackungsmaße und -gewicht

- Höhe: 22,3 cm
- Länge: 15,5 cm
- Breite: 13 cm
- Gewicht: 1,060 kg

Verschiedenes

- Speziell geeignet für: Garten und Terrasse
- Style: Funktional
- Typ: Sockel-/Wegeleuchte



Ausstellungsdatum
2018-12-14

Version: 5.3.1

12 NC: 9150 056 29801
EAN: 87 18696 16797 7

© 2018 Philips Lighting Holding B.V.
Alle Rechte vorbehalten.

Technische Daten können ohne vorherige Ankündigung geändert werden. Die Marken sind Eigentum von Philips Lighting Holding B.V. oder der jeweiligen Firmen.

www.philips.com