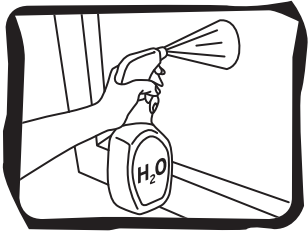
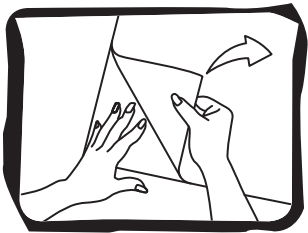


winter border



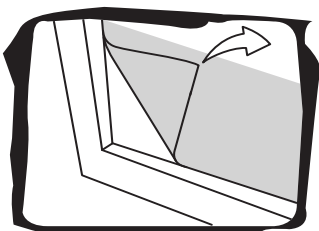
- 1**
- DE** Glasfläche einsprühen
 - GB** Spray glass surface with water
 - FR** Vaporiser la vitre
 - IT** Spruzzare dell'acqua sulla superficie di vetro
 - NL** Glasoppervlak met water in sproeien
 - CZ** Postříkejte skleněnou plochu vodou
 - SK** Postriekajte sklenenú plochu vodou
 - RU** Смочить поверхность стекла водой из пульверизатора



- 2**
- DE** Schutzfolie abziehen
 - GB** Peel off protective film
 - FR** Retirer le film protecteur
 - IT** Staccare la pellicola di supporto sul retro
 - NL** Schutpapier verwijderen
 - CZ** Stáhněte ochrannou fólii.
 - SK** Stiahnite ochrannú fóliu
 - RU** Снять подложку



- 3**
- DE** Folie platzieren und Wasser herausdrücken
 - GB** Apply decorative film and squeeze out residual moisture
 - FR** Positionner le film et expulser l'eau en appuyant
 - IT** Posizionare la pellicola e premere per espellere l'acqua
 - NL** Plaats de folie en druk het water eruit.
 - CZ** Umístěte fólii a vytlačte vodu
 - SK** Umiestnite fóliu a vytlačte vodu
 - RU** Нанести пленку на поверхность и, разглаживая пленку, удалить из-под нее воду



- 4**
- DE** Folie rückstandsfrei entfernbar und wiederverwendbar
 - GB** Film is re-usable and can be removed without leaving residue
 - FR** Le film peut être retiré sans résidu et réutilisé
 - IT** La pellicola può essere rimossa e riutilizzata. Non lascia residui
 - NL** Folie kan zonder resten worden verwijderd en opnieuw worden gebruikt
 - CZ** Fólii je možné beze zbytku odstrániť a použiť opakovaně
 - SK** Fóliu je možné bezo zvyšku odstrániť a použiť opakovane
 - RU** Пленка снимается, не оставляя следов, и может быть затем повторно использована