

**EDELSTAHL**



KB



[www.YouTube.com/toxgermany](http://www.YouTube.com/toxgermany)



SK



[www.YouTube.com/toxgermany](http://www.YouTube.com/toxgermany)



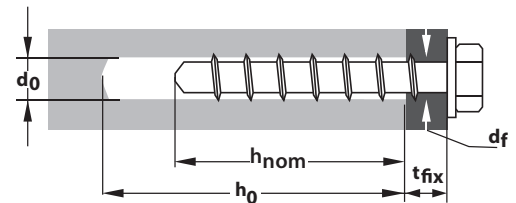
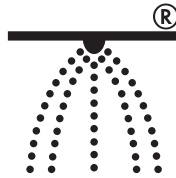
AG



[www.YouTube.com/toxgermany](http://www.YouTube.com/toxgermany)

## Eigenschaften

- Aus nichtrostendem Stahl A4
- Drei mögliche Verankerungstiefen
- Einfache und schnelle Montage
- Feuerwiderstandsklasse R120
- Für temporäre Befestigungen geeignet, da demontierbar
- Geringe Achs- und Randabstände
- Bauaufsichtlich zugelassen für gerissenen und ungerissenen Beton
- Adjustiermöglichkeit bei der Befestigung von Geländerpfosten
- Sofort belastbar
- Erdbebengeprüft C1
- Geeignet für Naturstein mit dichtem Gefüge



Verpackung	Art.-Nr.	Typ	Inhalt Anker	Dübel	Dübel-länge	Antrieb	Bohrer-Ø	min. Setztiefe-tiefe	min. Bohrlochtiefe	Stärke Anbauteil	Zulassung
	<b>Sumo Max 1 KB A4</b>		<b>pro Pack</b>	Ø	mm		d <sub>0</sub> / d <sub>f</sub> Ø mm	h <sub>nom</sub> mm	h <sub>0</sub> ≥ mm	t <sub>fix</sub> ≥ mm	ETA
	041 171 231	8x80	50	8	80	SW 13	8 / 12	45 / 55 / 65	55 / 65 / 75	35 / 25 / 15	■ 1)
	041 171 291	10x90	50	10	90	SW 15	10 / 14	55 / 75 / 85	65 / 85 / 95	35 / 15 / 5	■ 1)

Verpackung	Art.-Nr.	Typ	Inhalt Anker	Dübel	Dübel-länge	Antrieb	Bohrer-Ø	min. Verankerung-tiefe	min. Bohrlochtiefe	Stärke Anbauteil	Zulassung
	<b>Sumo Max 1 SK A4</b>		<b>pro Pack</b>	Ø	mm		d <sub>0</sub> / d <sub>f</sub> Ø mm	h <sub>nom</sub> mm	h <sub>0</sub> ≥ mm	t <sub>fix</sub> ≥ mm	ETA
	041 171 431	8x80	50	8	80	TX 40	8 / 12	45 / 55 / 65	55 / 65 / 75	35 / 25 / 15	■ 1)
	041 171 491	10x90	50	10	90	TX 50	10 / 14	55 / 75 / 85	65 / 85 / 95	35 / 15 / 5	■ 1)

Verpackung	Art.-Nr.	Typ	Inhalt Anker	Dübel	Dübel-länge	Antrieb	Bohrer-Ø	min. Setztiefe	min. Bohrlochtiefe	Stärke Anbauteil	Dreh-moment	Zu-lassung
	<b>Sumo Max 1 AG A4</b>		<b>pro Pack</b>	Ø	mm		d <sub>0</sub> / d <sub>f</sub> Ø mm	h <sub>nom</sub> mm	h <sub>0</sub> ≥ mm	t <sub>fix</sub> ≥ mm	T <sub>inst</sub> ≤ Nm	ETA
	041 171 541	8x105 M10/30	50	8	105	SW 7	8 / 12	45 / 55 / 65	55 / 65 / 75	40 / 30 / 20	20	■ 2)
	041 171 551	10x140 M12/35	50	10	140	SW 9	10 / 14	55 / 75 / 85	65 / 85 / 95	63 / 43 / 33	40	■ 2)



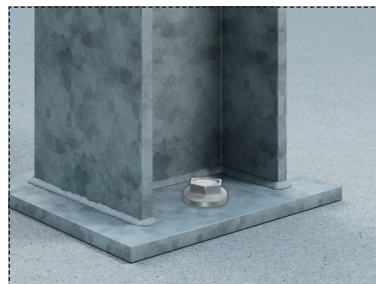
Schraubanker Sumo Max 1 A4 in Beton	Ø 8 mm			Ø 10 mm		
<b>Verankerungstiefe <math>h_{ef}</math></b>	35 mm /	43 mm	/ 52 mm	43 mm /	60 mm	/ 68 mm
<b>Zulässige zentrische Zuglast eines Einzeldübel ohne Randeinfluss NZul</b>						
gerissener Beton C20/25	140 kg /	260 kg	/ 380 kg	290 kg /	620 kg	/ 810 kg
ungerissener Beton C20/25	420 kg /	570 kg	/ 800 kg	520 kg /	900 kg	/ 1190 kg
<b>Zulässige Querlast eines Einzeldübel ohne Randeinfluss VZul</b>						
gerissener Beton C20/25	620 kg /	770 kg	/ 970 kg	1040 kg /	1760 kg	/ 1940 kg
ungerissener Beton C20/25	770 kg /	770 kg	/ 970 kg	1290 kg /	1940 kg	/ 1940 kg
<b>Bauteilabmessungen und Montagekennwerte</b>						
<b>minimaler Achsabstand <math>s_{min}</math></b>		35 mm			40 mm	
<b>minimaler Randabstand <math>c_{min}</math></b>		35 mm			40 mm	
<b>Mindestbauteildicke <math>h_{min}</math></b>	80 mm /	100 mm	/ 120 mm	100 mm /	130 mm	/ 130 mm
<b>Bohrernennendurchmesser <math>d_0</math></b>		8 mm			10 mm	
<b>Bohrlochtiefe <math>h_0</math></b>	55 mm /	65 mm	/ 75 mm	65 mm /	85 mm	/ 95 mm
<b>Durchgangsloch im anzuschliessendem Bauteil <math>d_f \leq</math></b>		12 mm			14 mm	
<b>Max. Drehmoment bei Montage (Tangential schlagschraubbar)</b>		300 Nm			450 Nm	

- Bei der Bemessung ist die gesamte Leistungserklärung des Schraubankers Sumo Max 1 A4 zu beachten
- Es sind die Teilsicherheitsbeiwerte der Widerstände sowie ein Teilsicherheitsbeiwert von  $\gamma_F = 1,4$  berücksichtigt
- Für sicherheitsrelevante Befestigungen sind zugelassene Dübel zu verwenden (siehe auch unter [www.tox.de/safety+loads](http://www.tox.de/safety+loads))

## Beschreibung & Einsatzbereich

### Varianten

- **KB:** Ausführung mit Sechskantkopf und angepasster Unterlegscheibe für z.B Metallkonsolen, Regal-systemen, Geländern
- **SK:** Ausführung mit Senkkopf für z.B Flächenbündige Montage von Geländern, Handläufe
- **AG:** Ausführung mit Anschlussgewinde für z.B Metall-konsolen, Regalsystemen



### Besonderheit:

- Bei Verwendung eines Saugbohrers kann die Bohrlochreinigung entfallen
- Adjustierbarkeit: Um eventuelle Unebenheiten zwischen Anbauteil und Befestigungsgrund auszugleichen darf der Schraubanker zwei mal 10mm zurückgeschraubt und wieder eingedreht werden

## Verarbeitung & Montage

- Bohrloch erstellen
- Bohrloch reinigen. Bei Verwendung eines Saugbohrers kann die Bohrlochreinigung entfallen
- Schraube vollständig eindrehen, bis das Anbauteil vollständig anliegt und ein Weiterdrehen der Schraube nicht mehr möglich ist
- Verarbeitung mit Tangential-Schlagschrauber (mit Schlagschrauber tauglicher Nuss) oder mit einer Ratsche
- Der Dübelkopf muss ohne Beschädigung vollständig am Anbauteil anliegen
- Durchsteckmontage

